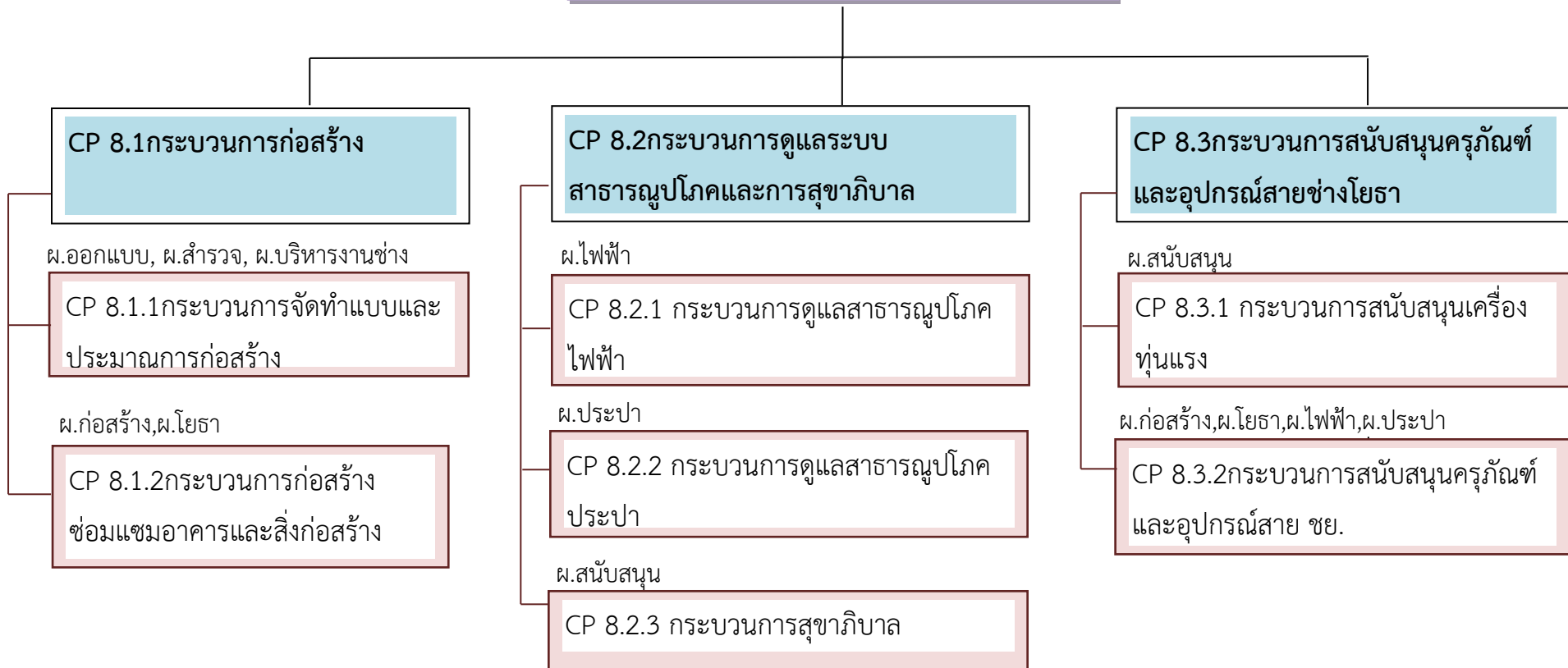


# ผังกระบวนการงานช่างโยธาธิการ

หน่วยรับผิดชอบ กองช่างโยธา ฐานทัพเรือสัตหีบ

## CP8 กระบวนการงานช่างโยธาธิการ

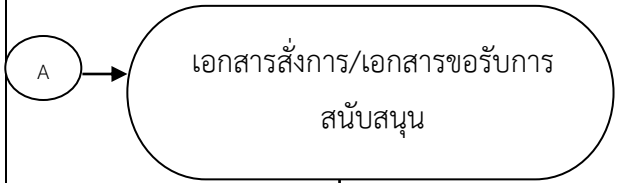
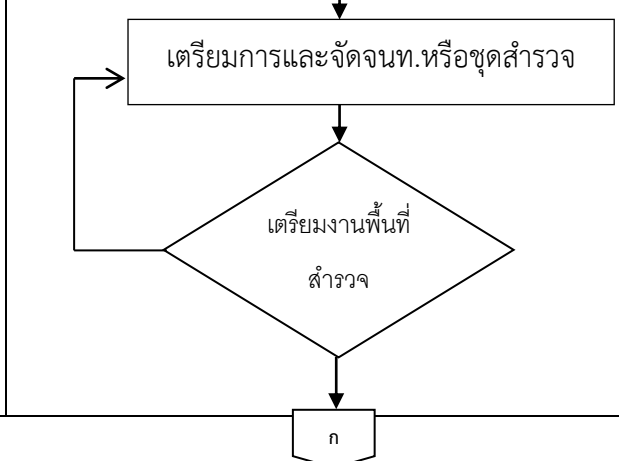


## ชื่อกระบวนการที่ CP8.1 กระบวนการก่อสร้าง

### กระบวนการย่อย 8.1.1 กระบวนการจัดทำแบบและประมาณการก่อสร้าง

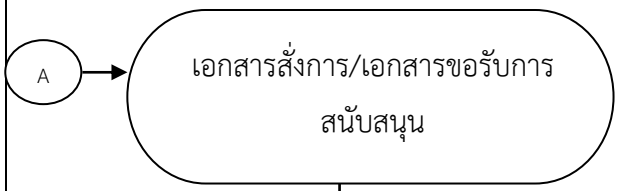
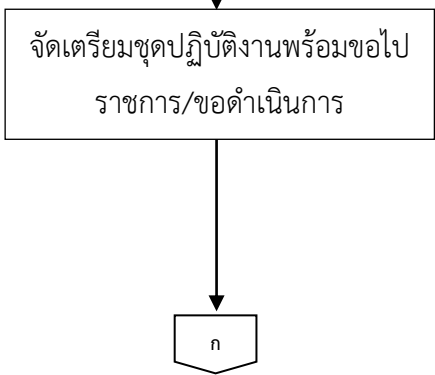
ข้อกำหนดและตัวชี้วัดสำคัญ กฎหมาย/กฎระเบียบ/ประสิทธิภาพ/คุ้มค่า

#### กระบวนการย่อยที่ 8.1.1.1 กระบวนการสำรวจ (WORK FLOW)หน่วยรับผิดชอบ แผนกออกแบบ/แผนกสำรวจฯ กขธ.ฐท.สส.

ขั้น ที่	ผังกระบวนการ	รายละเอียดงาน	ระยะเวลาและข้อกำหนดที่สำคัญ		ผู้รับผิดชอบ
			ระยะเวลา	ข้อกำหนด	
1.		ผ.แผนและประมาณการช่างฯ รับเรื่องขอรับการสนับสนุนจากหน่วยผู้ขอ พร้อมดำเนินการเสนอเรื่องให้ ผอ.กขธ.ฯ พิจารณาสั่งการหรือมอบหมายงาน	๑ วัน		หน.แผนและประมาณการช่างฯ
2.		เมื่อเอกสารสั่งการถึงผ.ออกแบบฯ/หน.สำรวจฯ จะพิจารณาว่าในระหว่างนั้นมีงานอื่นที่แผนกกำลังดำเนินการอยู่หรือไม่ หากไม่มีงานก็จะประชุมหารือเพื่อจัดเตรียมชุด/ทีมงาน พร้อมแบ่งมอบงานให้ผู้เกี่ยวข้องรวมทั้งจัดเตรียมผังบริเวณหรือผังหลักพื้นที่ที่จะเข้าทำการสำรวจ	๑ วัน	ความถูกต้อง	หน.ออกแบบฯ/ หน.สำรวจฯ

ขั้น ที่	ผังกระบวนการ	รายละเอียดงาน	ระยะเวลาและข้อกำหนดที่สำคัญ		ผู้รับผิดชอบ
			ระยะเวลา	ข้อกำหนด	
3.		ชุดสำรวจเดินทางลงพื้นที่เพื่อสำรวจตรวจสอบพื้นที่ตามที่หน่วยขอรับการสนับสนุนต้องการ โดยรวบรวมข้อมูลที่เป็นต้องใช้ในการจัดทำแบบให้ได้มากที่สุด	ตามปริมาณงาน	มาตรฐานทางวิศวกรรม	หน.ชุดสำรวจ
4.		เมื่อเดินทางกลับถึงที่ตั้งปกติ หน.ชุดสำรวจ จะรวบรวมรายละเอียดข้อมูลสรุปผลการสำรวจและจัดทำแบบผังบริเวณที่ได้ไปสำรวจมา	๑ วัน	มาตรฐานทางวิศวกรรม	หน.ชุดสำรวจ
5.		หน.ออกแบบฯ/หน.ผ.สำรวจฯ จะตรวจสอบความถูกต้องและความเรียบร้อยของการสำรวจจัดทำแบบผังบริเวณ พร้อมจัดหนังสือเพื่อเสนอแบบให้กับ ผ.แผนและประมาณการช่าง	๑วัน	มาตรฐานทางวิศวกรรม	หน.ออกแบบ/หน.สำรวจ
6.		ผ.ออกแบบ/ผ.สำรวจฯ ส่งผลการสำรวจและแบบให้ ผ.แผนและประมาณการช่าง	๑ ชม.	ความรวดเร็ว	หน.ออกแบบ/ หน.สำรวจ
		รวมระยะเวลา(วันราชการ)	๔ วัน ๑ ชม.		

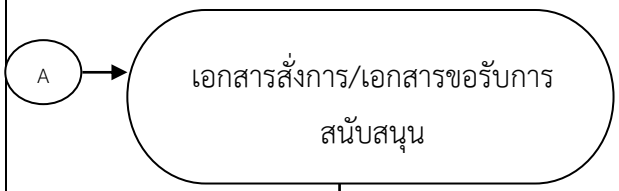
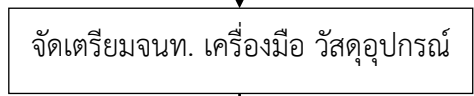
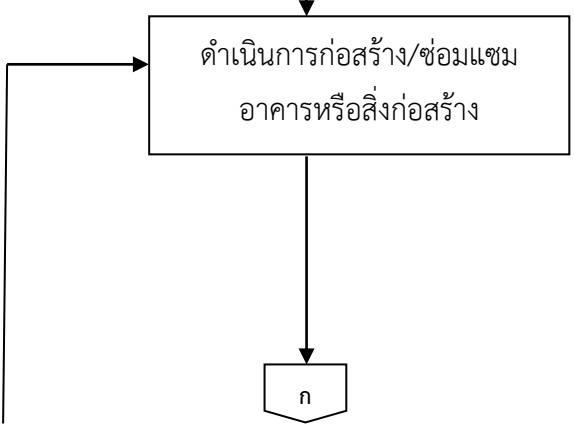
กระบวนการย่อยที่ 8.1.1.2 กระบวนการออกแบบและประมาณการ (WORK FLOW) หน่วยรับผิดชอบ ผ.ออกแบบ/ผ.สำรวจฯ กษร.ฐท.สส.

ขั้น ที่	ผังกระบวนการ	รายละเอียดงาน	ระยะเวลาและข้อกำหนดที่สำคัญ		ผู้รับผิดชอบ
			ระยะเวลา	ข้อกำหนด	
1.		ผ.แผนและประมาณการช่างฯ รับเรื่องขอรับการสนับสนุนจากหน่วยผู้ขอ พร้อม ดำเนินการเสนอเรื่องให้ ผอ.กษร. พิจารณาสั่งการ	๑ วัน		หน.แผนและประมาณการช่างฯ
2.		เมื่อเอกสารสั่งการถึงฝ่ายออกแบบฯ หน.ออกแบบฯ จะประชุมเพื่อจัดเตรียมชุดหรือทีมงาน พร้อมแบ่งมอบงานให้ผู้เกี่ยวข้อง รวมถึงการเสนอขอไปราชการกรณีที่ต้องออกนอกพื้นที่	๒ วัน		หน.ออกแบบฯ

ขั้น ที่	ผังกระบวนการ	รายละเอียดงาน	ระยะเวลาและข้อกำหนดที่สำคัญ		ผู้รับผิดชอบ
			ระยะเวลา	ข้อกำหนด	
3.	<pre> graph TD     G[ก] --&gt; B[สำรวจและรวบรวมความต้องการ]           </pre>	หน.ชุดปฏิบัติ/สถาปนิกจะรวบรวมหรือประสานกับหน่วยผู้ขอรับการสนับสนุน เพื่อรวบรวมข้อมูลความต้องการให้ชัดเจนมากที่สุด เพื่อนำมากำหนดเป็นแนวความคิดในการออกแบบ	ตามปริมาณงาน	ความต้องการของหน่วยขอรับการสนับสนุน	หน.ออกแบบฯ
4.	<pre> graph TD     B --&gt; C[ออกแบบ วิเคราะห์ คำนวณ]     C --&gt; D[เขียนแบบและประมาณการ]           </pre>	นำความต้องการของหน่วยที่ขอรับการสนับสนุนมากำหนดเป็นแนวความคิดในการออกแบบ พร้อมคิดวิเคราะห์ คำนวณตามหลักวิศวกรรมตามสาขาต่างๆ	ตามปริมาณงาน	มาตรฐานทางวิศวกรรม	หน.ออกแบบฯ
5.	<pre> graph TD     C --&gt; D[เขียนแบบและประมาณการ]           </pre>	เจ้าหน้าที่เขียนแบบจะจัดทำแบบตามที่สถาปนิกและวิศวกรได้ออกแบบไว้ พร้อมทั้งจัดทำรายการวัสดุและประมาณการราคา	ตามปริมาณงาน	มาตรฐานทางวิศวกรรมและกฎระเบียบการคำนวณราคาค่าก่อสร้าง	หน.ออกแบบฯ
6.	<pre> graph TD     D --&gt; E[ตรวจแบบและประมาณการ]     E --&gt; H[ข]           </pre>	หน.ออกแบบฯ สถาปนิก วิศวกร จะตรวจสอบความถูกต้องและความเรียบร้อยของแบบและประมาณการ เมื่อเรียบร้อยผู้เกี่ยวข้องจะลงนามรับรองการจัดทำแบบ รวมถึงในรายละเอียดประมาณการ	ตามปริมาณงาน	มาตรฐานทางวิศวกรรม	หน.ออกแบบฯ

ขั้น ที่	ผังกระบวนการ	รายละเอียดงาน	ระยะเวลาและข้อกำหนดที่สำคัญ		ผู้รับผิดชอบ
			ระยะเวลา	ข้อกำหนด	
7.	<pre> graph TD     A[ข] --&gt; B{อนุมัติแบบและประมาณการ}     B -- ไม่อนุมัติ --&gt; B     B -- อนุมัติ --&gt; C[ส่งมอบแบบและประมาณการ]           </pre>	นายช่างเทคนิค รอง ผอ.ฯ และผอ.กชธ.ฯจะเป็นผู้ตรวจสอบความถูกต้องสมบูรณ์ของแบบตามลำดับพร้อมพิจารณาลงนามรับรองในแบบและประมาณการตามที่ ผ.ออกแบบเสนอมา และหากมีการแก้ไขจะแจ้งให้นำกลับไปแก้ไขจนมีความถูกต้องสมบูรณ์	๑ วัน	มาตรฐานทางวิศวกรรม	นายช่างเทคนิค รอง ผอ.กชธ.ฯ ผอ.กชธ.ฯ
8.	<pre> graph TD     A([ส่งมอบแบบและประมาณการ])           </pre>	หน.แผนและประมาณการช่างฯจะดำเนินการด้านธุรการพร้อม เสนอเรื่องให้ ผอ.กชธ.ฯ ลงนามในหนังสือจัดส่งแบบให้หน่วยผู้ขอรับการสนับสนุน	๑ วัน		หน.แผนและประมาณการช่างฯ
		รวมระยะเวลา(วันราชการ)	๕ วัน		

กระบวนการย่อยที่ 8.1.2 กระบวนการก่อสร้างซ่อมแซมอาคารและสิ่งก่อสร้าง (WORK FLOW) หน่วยรับผิดชอบ ผ.ก่อสร้างฯ และผ.โยธาฯ

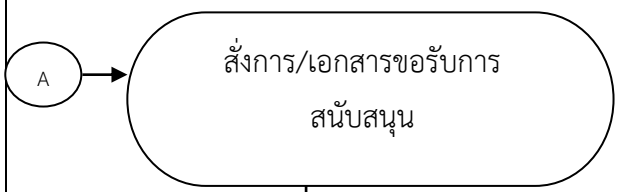
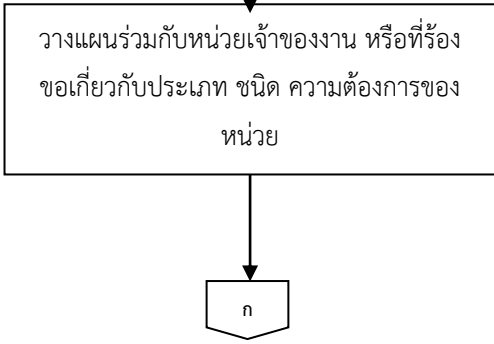
ขั้น ที่	ผังกระบวนการ	รายละเอียดงาน	ระยะเวลาและข้อกำหนดที่สำคัญ		ผู้รับผิดชอบ
			ระยะเวลา	ข้อกำหนด	
1.		ผ.แผนและประมาณการช่างฯ รับเรื่องขอรับการสนับสนุนจากหน่วยผู้ขอ พร้อม ดำเนินการเสนอเรื่องให้ ผอ.กชธ.ฯ พิจารณาสั่งการ	๑ วัน		หน.แผนและประมาณการช่างฯ
2.		ผ.ก่อสร้างฯ/ผ.โยธาฯจัดเตรียมวัสดุอุปกรณ์พร้อมประสานหน่วยเกี่ยวข้องเครื่องมือเครื่องทุ่นแรงเพื่อนำไปก่อสร้าง/ซ่อมแซมงานในความรับผิดชอบ หากวัสดุอุปกรณ์ใดไม่มีในคลังก็จะประสาน ผ.แผนฯ เพื่อจัดหา	๓ วัน	ความถูกต้อง	หน.ก่อสร้างฯ/ หน.โยธาฯ
3.		ผ.ก่อสร้างฯ/ผ.โยธาฯดำเนินการก่อสร้างซ่อมแซมอาคารสิ่งก่อสร้างตามแบบก่อสร้างหรือรายละเอียดงานที่ได้ประสานกับหน่วยผู้ร้องขอ	ตามปริมาณงาน	มาตรฐานทางวิศวกรรม	หน.ก่อสร้างฯ/ หน.โยธาฯ

ขั้น ที่	ผังกระบวนการ	รายละเอียดงาน	ระยะเวลาและข้อกำหนดที่สำคัญ		ผู้รับผิดชอบ
			ระยะเวลา	ข้อกำหนด	
4.	<pre> graph TD     A[ก] --&gt; B{ตรวจสอบคุณภาพตาม แบบรายละเอียด}     B -- ไม่ผ่าน --&gt; B     B -- ผ่าน --&gt; C[ส่งมอบงาน]           </pre>	ให้หน่วยขอรับการสนับสนุนตรวจสอบรายละเอียดงานตามแบบ หรือรายละเอียดว่างานแล้วเสร็จสมบูรณ์ จนสามารถส่งมอบงานได้	๒ วัน.	มาตรฐานทางวิศวกรรม	หน.ก่อสร้างฯ/ หน.โยธาฯ
5.	<pre> graph TD     A[ส่งมอบงาน]           </pre>	หน่วยขอรับการสนับสนุนและหน.ก่อสร้างฯ/หน.โยธาฯ ร่วมกันตรวจสอบงานก่อสร้างซ่อมแซมและส่งมอบงาน	๑ วัน	มาตรฐานทางวิศวกรรม	หน.ก่อสร้างฯ/ หน.โยธาฯ
		รวมระยะเวลา(วันราชการ)	๖ วัน		

## ชื่อกระบวนการที่ CP 8.2กระบวนการดูแลระบบสาธารณูปโภคและการสุขาภิบาล

ข้อกำหนดและตัวชี้วัดสำคัญ มาตรฐาน วสท.กฟผ.กฟน./ประสิทธิภาพ/คุ้มค่า

กระบวนการย่อยที่ 8.2.1กระบวนการดูแลสาธารณูปโภคไฟฟ้า(WORK FLOW) หน่วยรับผิดชอบ ผ.ไฟฟ้า.กขร.รฐท.สส.

ขั้น ที่	ผังกระบวนการ	รายละเอียดงาน	ระยะเวลาและข้อกำหนดที่สำคัญ		ผู้รับผิดชอบ
			ระยะเวลา	ข้อกำหนด	
1.		ผ.แผนและประมาณการช่างฯ รับเรื่องขอรับการสนับสนุนจากหน่วยผู้ขอ พร้อม ดำเนินการเสนอเรื่องให้ ผอ.กขช.ฯ พิจารณาสั่งการ	๑ วัน		หน.แผนและประมาณการช่างฯ
2.		หน.ไฟฟ้าฯ ประสานรับทราบความต้องการของหน่วยที่ร้องขอ เพื่อให้ข้อมูลและรับทราบแนวทางการปฏิบัติของชุดปฏิบัติงาน ตลอดจนการตรวจสอบวัสดุ เครื่องมือ อุปกรณ์ ที่ต้องนำไปใช้ในการดูแลงานไฟฟ้าให้กับหน่วย	๑ ชม.	มาตรฐานทางวิศวกรรมกฟน. กฟผ. มาตรฐานการติดตั้งไฟฟ้าสำหรับประเทศไทย	หน.ไฟฟ้าฯ

ขั้น ที่	ผังกระบวนการ	รายละเอียดงาน	ระยะเวลาและข้อกำหนดที่สำคัญ		ผู้รับผิดชอบ
			ระยะเวลา	ข้อกำหนด	
3.		<p>แจ้ง/จัดชุดปฏิบัติงาน เพื่อเข้าพื้นที่ว่า ขอบเขตของงานจำเป็นต้องใช้วัสดุอุปกรณ์ อะไรบ้าง การจัดทำล้งพลหรือเจ้าหน้าที่ และเครื่องมือเครื่องทุ่นแรง สามารถ ดำเนินการได้ทันที หรือเกินขีด ความสามารถหรือไม่ ซึ่งหากเกินขีด ความสามารถจะแจ้งให้หน่วยรับทราบ</p>	๑ ชม.	มาตรฐานทาง วิศวกรรมกพน. กพภ.	หน.ไฟฟ้าฯ
4.		<p>การตรวจสอบความพร้อมของเครื่องมือเครื่อง ทุ่นแรง วัสดุอุปกรณ์ และก้ำล้งพล เพื่อความ มั่นใจในการปฏิบัติว่าสามารถดำเนินการได้ จนงาน แล้วเสร็จ แต่หากมีพร้อมก็เข้าทำงานได้ทันที</p>	๒ ชม.	มาตรฐานทาง วิศวกรรมกพน. กพภ.	หน.ไฟฟ้าฯ
5.		<p>นำก้ำล้งพล วัสดุอุปกรณ์ และยุทธโปกรณ์ต่างๆ เข้าปฏิบัติงานให้กับหน่วยที่ร้องขอจนงานแล้ว เสร็จสมบูรณ์ และส่งมอบงาน</p>	๑ วัน	มาตรฐานทาง วิศวกรรมกพน. กพภ.	หน.ไฟฟ้าฯ
		รวมระยะเวลา(วันราชการ)	๒ วัน ๔ ชม.		

กระบวนการย่อยที่ 8.2 กระบวนการดูแลสาธารณูปโภคประปา (WORK FLOW) หน่วยรับผิดชอบ ผ.ประปา กชธ.ฐท.สส.

ขั้น ที่	ผังกระบวนการ	รายละเอียดงาน	ระยะเวลาและข้อกำหนดที่สำคัญ		ผู้รับผิดชอบ
			ระยะเวลา	ข้อกำหนด	
1.		ผ.แผนและประมาณการช่างฯ รับเรื่องขอรับการสนับสนุนจากหน่วยผู้ขอ พร้อม ดำเนินการเสนอเรื่องให้ ผอ.กชธ.ฯ พิจารณาสั่งการ	๑ วัน		หน.แผนและประมาณการช่างฯ
2.		หน.ประปาฯ ประสานรับทราบความต้องการของหน่วยที่ร้องขอ เพื่อให้ข้อมูลและรับทราบแนวทางการปฏิบัติของชุดปฏิบัติงาน ตลอดจนการตรวจสอบวัสดุ เครื่องมือ อุปกรณ์ ที่ต้องนำไปใช้ในการดูแลงานประปาให้กับหน่วย	๑ ชม.	มาตรฐานทางวิศวกรรมกปน.	หน.ประปาฯ
3.		จัดชุดปฏิบัติงาน เพื่อเข้าพื้นที่ว่าขอบเขตของงานจำเป็นต้องใช้วัสดุอุปกรณ์อะไรบ้าง การจัดกำลังพลหรือเจ้าหน้าที่ และเครื่องมือเครื่องทุ่นแรง สามารถดำเนินการได้ทันที หรือเกินขีดความสามารถหรือไม่ ซึ่งหากเกินขีดความสามารถจะแจ้งให้หน่วยรับทราบ	๑ ชม.	มาตรฐานทางวิศวกรรมกปน.	หน.ประปาฯ

ขั้น ที่	ผังกระบวนการ	รายละเอียดงาน	ระยะเวลาและข้อกำหนดที่สำคัญ		ผู้รับผิดชอบ
			ระยะเวลา	ข้อกำหนด	
4.	<pre> graph TD     K[K] --&gt; D{ตรวจสอบความพร้อม ของยุทธโธปกรณ์}     D -- อนุมัติ --&gt; S5[ปฏิบัติงานตามแผนดูแลระบบประจำ]     D -- ไม่อนุมัติ --&gt; D           </pre>	<p>การตรวจสอบความพร้อมของเครื่องมือเครื่อง ทุนแรง วัสดุอุปกรณ์ และกำลังพล เพื่อความ มั่นใจในการปฏิบัติที่สามารถดำเนินการได้ จนงาน แล้วเสร็จ แต่หากมีพร้อมก็เข้าทำงานได้ทันที</p>	๑ ชม.	มาตรฐานทาง วิศวกรรมกปน. .	หน.ประปาฯ
5.		<p>นำกำลังพล วัสดุอุปกรณ์ และยุทธโธปกรณ์ต่างๆ เข้าปฏิบัติงานให้กับหน่วยที่ร้องขอจนงานแล้ว เสร็จสมบูรณ์ และส่งมอบงาน</p>	๑ วัน	มาตรฐานทาง วิศวกรรมกปน. กพท.	หน.ไฟฟ้าฯ
		รวมระยะเวลา(วันราชการ)	๒ วัน ๓ ชม.		

กระบวนการย่อยที่ 8.2.3 กระบวนการสาขาภิบาล (WORK FLOW) หน่วยรับผิดชอบ ผ.สนับสนุน กชธ.รฐท.สส.

ขั้น ที่	ผังกระบวนการ	รายละเอียดงาน	ระยะเวลาและข้อกำหนดที่สำคัญ		ผู้รับผิดชอบ
			ระยะเวลา	ข้อกำหนด	
1.		<p>ผ.แผนและประมาณการช่างฯ รับเรื่องขอรับการสนับสนุนจากหน่วยผู้ขอ พร้อมดำเนินการเสนอเรื่องให้ ผอ.กชธ.ฯ พิจารณาสั่งการ หรือได้รับประสานจากหน่วยโดยตรง</p>	๑ วัน		หน.แผนและประมาณการช่างฯ
2.		<p>หน.สนับสนุนฯ ประสานรับทราบความต้องการของหน่วยที่ร้องขอ เพื่อให้ทราบข้อมูลว่าจะให้ไปเก็บขยะมูลฝอย กำจัด/ตุ๋นสิ่งปฏิกูลบริเวณใดพื้นที่ใด เพื่อจะได้แจ้งให้ จนท.ปฏิบัติได้อย่างถูกต้องรวดเร็วทันเวลา</p>	๑ ชม.		หน.สนับสนุนฯ
3.		<p>แจ้ง จนท.ผู้ปฏิบัติงาน เพื่อรับทราบว่าจะได้ประสานสั่งการ จนท.กำลังปฏิบัติงานอยู่ในพื้นที่ใดหากอยู่ในบริเวณใกล้เคียงจะได้แจ้งให้เจ้าหน้าที่ดำเนินการต่อเนื่องกันไปได้ทันที แต่หากไม่อยู่ในพื้นที่ดังกล่าวหรือยังติดงานอื่นๆอยู่ จะได้จัดตารางปฏิบัติให้ในลำดับต่อไป พร้อมทั้งแจ้งให้หน่วยรับทราบว่าจะไปปฏิบัติให้ในวันใด</p>	๑ ชม.		หน.สนับสนุนฯ

ขั้น ที่	ผังกระบวนการ	รายละเอียดงาน	ระยะเวลาและข้อกำหนดที่สำคัญ		ผู้รับผิดชอบ
			ระยะเวลา	ข้อกำหนด	
4.		<p>ตรวจสอบความพร้อมของเครื่องมือเครื่องทุ่นแรง และกำลังพลว่ามีความพร้อมต่อการปฏิบัติงานจนแล้วเสร็จได้</p>	๑ ชม.	มาตรฐานความปลอดภัย .	หน.สนับสนุนฯ
5.		<p>นำกำลังพลและเครื่องทุ่นแรงเข้าปฏิบัติงานให้กับหน่วยที่ร้องขอจนงานแล้วเสร็จสมบูรณ์พร้อมส่งมอบงานหรือแจ้งให้หน่วยผู้ร้องขอทราบผลการปฏิบัติ</p>	๒ ชม.		หน.สนับสนุนฯ
		รวมระยะเวลา(วันราชการ)	๑ วัน ๕ ชม.		

## ชื่อกระบวนการที่ CP 8.3 สนับสนุนรถเครื่องทุนแรงและอุปกรณ์สายช่างโยธา

ข้อกำหนดและตัวชี้วัดสำคัญ ความเร่งด่วน/ระยะเวลา

กระบวนการย่อยที่ 8.3.1 กระบวนการสนับสนุนรถเครื่องทุนแรง (WORK FLOW) หน่วยรับผิดชอบ ผ.สนับสนุน กขธ. รฐท. สส.

ขั้น ที่	ผังกระบวนการ	รายละเอียดงาน	ระยะเวลาและข้อกำหนดที่สำคัญ		ผู้รับผิดชอบ
			ระยะเวลา	ข้อกำหนด	
1.		ผ.แผนและประมาณการช่างฯ รับเรื่องขอรับการสนับสนุนจากหน่วยผู้ขอ พร้อมดำเนินการเสนอเรื่องให้ ผอ.กขธ.ฯ พิจารณาสั่งการ หรือได้รับประสานจากหน่วยโดยตรง	๑ วัน		หน.แผนและประมาณการช่างฯ
2.		เมื่อเอกสารสั่งการถึง ผ.สนับสนุนฯ จะตรวจสอบว่ารถเครื่องทุนแรงที่หน่วยร้องขอรับการสนับสนุนมาเป็นประเภทใด กขธ.ฯ มีรถประเภทที่หน่วยขอมาหรือไม่ มีสภาพพร้อมใช้งานหรือไม่ ติดตามภารกิจเร่งด่วนของ กขธ.ฯ หรือไม่ หรืออยู่ในแผนเข้ารับการซ่อมบำรุงหรือไม่ หากไม่อยู่ในประเด็นตามที่กล่าวมา ก็แจ้งหน่วยสามารถสนับสนุนได้	๒ ชม.	ความถูกต้อง	หน.สนับสนุนฯ

ขั้น ที่	ผังกระบวนการ	รายละเอียดงาน	ระยะเวลาและข้อกำหนดที่สำคัญ		ผู้รับผิดชอบ
			ระยะเวลา	ข้อกำหนด	
3.	<pre> graph TD     A[ก] --&gt; B{อนุมัติผลการสำรวจ}     B -- ไม่อนุมัติ --&gt; B     B -- อนุมัติ --&gt; C[ ]     style C fill:none,stroke:none     </pre>	หน.สนับสนุนฯ นำเรียน ผอ.กชช.ฯ แจ้งผลการ ตรวจสอบปัญหาอุปสรรคพร้อมชี้แจงสถานภาพรถ เครื่องทุนแรง ว่าสามารถให้การสนับสนุนได้ หรือไม่	๑ ชม.	ความรวดเร็ว	หน.สนับสนุนฯ
4.	<pre> graph TD     A([แจ้งผลการพิจารณาให้หน่วยร้องขอทราบ])     </pre>	หากสนับสนุนได้ หน.สนับสนุนฯ ประสานแจ้งให้ หน่วยร้องขอทราบผลการพิจารณาของ กชช.ฯ พร้อมแจ้งกำหนดวันเวลาส่งมอบรถ	๑ ชม.	ความรวดเร็ว	หน.สนับสนุนฯ
		รวมระยะเวลา(วันราชการ)	๑ วัน ๔ ชม.		

กระบวนการย่อยที่ 8.3.2. กระบวนการสนับสนุนอุปกรณ์สายช่างโยธา (WORK FLOW) หน่วยรับผิดชอบ ผ.ก่อสร้าง,ผ.โยธาฯ,ผ.ไฟฟ้า,ผ.ประปาฯ

ขั้น ที่	ผังกระบวนการ	รายละเอียดงาน	ระยะเวลาและข้อกำหนดที่สำคัญ		ผู้รับผิดชอบ
			ระยะเวลา	ข้อกำหนด	
1.		ผ.แผนและประมาณการช่างฯ รับเรื่องขอรับการสนับสนุนจากหน่วยผู้ขอ พร้อมดำเนินการเสนอเรื่องให้ ผอ.กชช.ฯ พิจารณาสั่งการ หรือได้รับประสานจากหน่วยโดยตรง	๑ วัน		หน.แผนและประมาณการช่างฯ
2.		เมื่อเอกสารสั่งการถึง ผ.ก่อสร้างฯ ผ.โยธาฯ ผ.ไฟฟ้าฯ หรือ ผ.ประปาฯ จะตรวจสอบว่าวัสดุหรืออุปกรณ์ในความรับผิดชอบที่หน่วยร้องขอรับการสนับสนุนมาเป็นประเภทใด กชช.ฯ (ผ.ก่อสร้างฯ ผ.โยธาฯ ผ.ไฟฟ้าฯ หรือ ผ.ประปาฯ ) มีจำนวนหรือปริมาณที่เพียงพอ พร้อมให้การสนับสนุนได้หรือไม่	๒ชม.	ความถูกต้อง	หน.ก่อสร้างฯ / หน.โยธาฯ / หน.ไฟฟ้าฯ / หน.ประปาฯ

ขั้น ที่	ผังกระบวนการ	รายละเอียดงาน	ระยะเวลาและข้อกำหนดที่สำคัญ		ผู้รับผิดชอบ
			ระยะเวลา	ข้อกำหนด	
3.	<pre> graph TD     A[ก] --&gt; B{อนุมัติผลการสำรวจ}     B -- ไม่อนุมัติ --&gt; B     B -- อนุมัติ --&gt; C[ ]     style C fill:none,stroke:none     </pre>	<p>หน.ก่อสร้างฯ หน.โยธาฯ หน.ไฟฟ้าฯ หรือ หน.ประปาฯ ตรวจสอบวัสดุอุปกรณ์ พร้อมแจ้งให้ ผ.แผนและประมาณการช่างฯ เพื่อนำเรียน ผอ.กขช.ฯ ทราบ</p>	๑ ชม.	ความรวดเร็ว	หน.ก่อสร้างฯ / หน.โยธาฯ / หน.ไฟฟ้าฯ / หน.ประปาฯ
4.	<pre> graph TD     A(แจ้งผลการพิจารณาให้หน่วยร้องขอทราบ)     </pre>	<p>หากสนับสนุนวัสดุอุปกรณ์ได้ ผ.แผนและประมาณการช่างฯ จะได้แจ้งผลการพิจารณาให้หน่วยร้องขอได้รับทราบ พร้อมนัดกำหนดวันเวลามารับ-ส่งวัสดุ/อุปกรณ์</p>	๑ ชม.	ความรวดเร็ว	หน.แผนและประมาณการช่างฯ
		รวมระยะเวลา(วันราชการ)	๑ วัน ๔ ชม.		

ตรวจสอบถูกต้อง  
 น.อ.  
 (รัฐธีร์ วชิรสิริสันต์)  
 หก.คป.ฐท.สส.  
 ก.ย.๕๘